

▶▶▶ Consultation

グループ暮らし

子供を産まず、人生のパートナーもいない、そんな人生も、不幸だなんてことは決していない。ただ人間、やっぱり一人ぼっち寂しいもの。今はまだよくても、老後の不安もあるし……。そんな人々から今、熱い視線を集めているのが「コレクティブハウジング」によるグループ暮らし。知る人ぞ知る、その実態とはいかなるものか？

働く女性のニーズから生まれたライフスタイル

コレクティブハウジングとは、1970年代にスウェーデンで生まれたライフスタイル。女性の社会進出がいち早く進み、働く女性が増えたスウェーデンの社会事情を背景に「日常生活の負担を軽くして男女平等を促進し、子供と親の両方にとって住みやすい住居形式」を追求したものが、血縁もなく友人でもない人々が集合住宅で夕食をともにして暮らす。ランドリールームや倉庫など、共有スペースが充実しているのも特徴のひとつだ。

「生活の一部を共有する」暮らし方は、スウェーデンでは'30年代にすでに存在していたのだが、当時は料理などの家事をプロのスタッフに外注していた。70年代からの新しいスタイルは住民自らが協力し合い、分担することが特徴となっている。こうしたコレクティブハウジングの概念から生まれた集

日本のコレクティブハウス「かんかん森」に潜入！

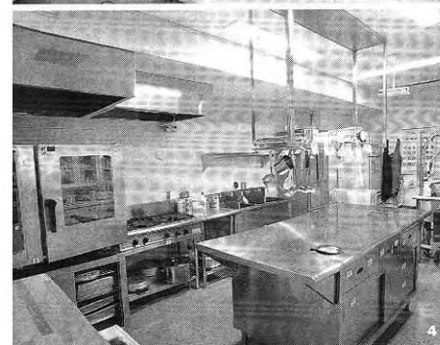
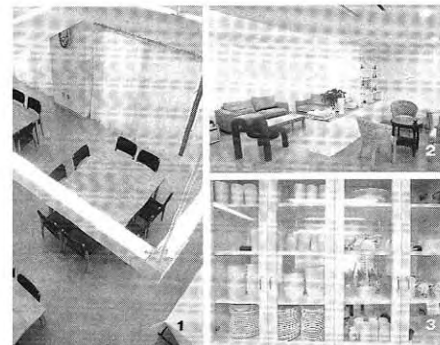
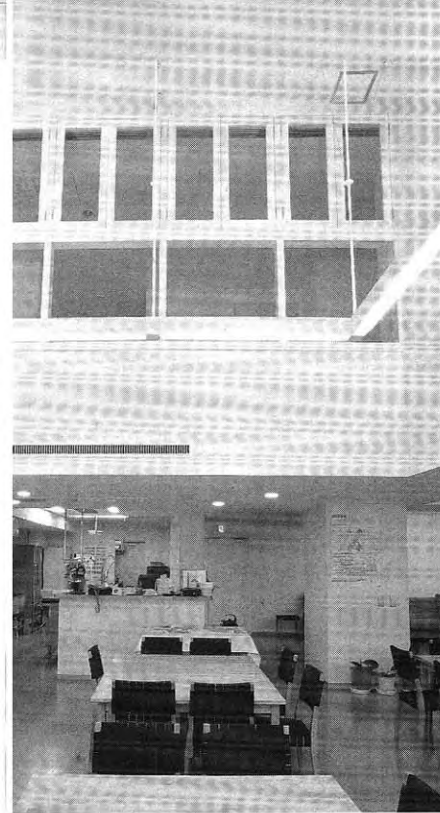
日本ではコレクティブハウスの数はまだ少ないが、今後は必ず増えていくだろう。都心のコレクティブハウスとして注目されている東京・荒川区の「かんかん森」を訪ねてみると――。



興味がある人を対象に月に数度、見学会が催されている。興味のある人は電話で予約（☎03-3353-1810）を。

12階建ての複合施設のうち、コレクティブハウスとして使われているのは、2階と3階。他のフロアは有料老人ホームや保育園などが入っている。3階はプライベートルームとなる居住スペースなどで2階が「コモンスペース」と呼ばれる共同スペース。コモンスペースにはキッチンやリビングのほか、ランドリールーム、菜園テラス、DIYコーナー、トランクルームがある。もちろん駐車場も完備。プライベートルームはキッチン、バス、トイレ完備。広さは25㎡、63㎡と部屋によって異なり、28戸中25世帯、35人が入居している。その3分の2がシングルだが、親子や夫婦、友人同士のルームシェアなど入居スタイルは様々。年代も3歳から80歳まで幅広い。コモンミールと呼ばれる共同の夕食は週に3度。料理は当番制で、ほぼ1回の割合で回ってくる。また「活動グループ」というものがあり、入居者は必ず参加しなくてはならない。グループは全部で15、コモンミールのメニュー作

成・コモンスペースのインテリア企画・ガーデニング・建物内のIT敷設など、それぞれの得意分野を活かして共同生活をよりよいものにするべく活動している。「かんかん森」を運営するNPO法人「コレクティブハウジング社」の宮前さんは「料理当番やグループ活動で小さなやり取りをするだけでも人間関係が広がります。孤独でも、孤立はしない。生活とアピール。生涯シングルを想定している人間にとって、この言葉は魅力的だ。また、同社の狩野さんは「同じ世代の人間とばかりの付き合いでは、価値観は広がらない。コモンミールは3〜4人のチームで作りますが、ある20代の女性が40代女性の食材の使い方に感動したことがあったんです。そんな世代を超えた小さな感動、日常の共同生活の中で小さなややかなるパシィが暮らしを豊かにしてくれるはず」と語る。コレクティブハウジングとは、核家族化の進む現代に復活した「新しいカタチの大家族」なのかもしれない。



1.共同のリビング。空いている時はここで仕事をする人もいます。2.ゆったりくつろげるリビング。仕切りの本棚はそれぞれが提供した本が置かれていて、図書室のよう。3.共同のキッチンには、全員の食器が、4.一般家庭ではお目に見えないような機能満載のキッチン。3人の当番制で共同で作る。瓜々として使いやすい。5.ガーデニングが楽しめるスペース。訪れたのが冬だったため、緑はまばらだったが、春には本場のイングリッシュガーデンさながらの光景がみられる……はず。6.すでにプランターには、野菜や草花が芽吹いていた。

「かんかん森」居住者あれこれ快適ライフ

「おかえりなさい」と仲間が迎えてくれる暮らし。入居前に抱いていた様々な迷いや不安も、今ではすっかり解消し、かんかん森の住人としてエンジョイライフを満喫している。ここでは、そんな暮らしぶりをレポートする。

自分らしくコレクティブな暮らし方を実践中

姫野亜紀さん（40歳・娘1人）会社員

以前は賃貸マンション暮らしだった姫野さん。その頃はほとんど家に帰るような生活で、近所付き合いもままならなかったという。かんかん森に入居を決めたのは、「もう少し近隣の関係を育てていける暮らしをしたかった。それから子供を自分以外の大人が多様な価値観に触れさせながら、育てていく環境が欲しかったということもありますね」。その目的はほぼ達成できた。コモンミール、グループ活動、定例会、共有スペースでのひとときなどコレクティブな生活ならではの豊かな暮らしの場がここにはある。それに関わることで自然に仲間が増えていく。目的のある活動をしているなかでの付き合いなので、必要以上に他人のプライバシーに介入することもなく、適度な距離感で付き合えるのがいい。「快適な環境をただ待っているのではなく、自分で動いて獲得していくのがこの暮らしで一番面白いところではないでしょうか。アクシデントやトラブルには快適な暮らしへのヒントが隠されている。トラブルを避けるのではなく、トラブルも含めた暮らしをフルに楽しむ気持ちが大事と話してくれた。

一人暮らしでは得られない人間関係の広がりを実感！

宇井純子さん（30歳）会社員

以前からコレクティブハウスに注目していた宇井さんは、NPO活動を経て昨年6月のスタートと同時に入居。多彩な人々と出会い、人間関係を広げるのが目的だった。うれしかったのは、コモンミールの存在。「11時過ぎに帰ってきて、栄養バランスのとれた食事が用意されているのありがたいです」。当初の目的、人間関係の広がりについても予想以上の成果があった。入居者はもちろんのこと、かんかん森で開かれるイベントに参加する入居者の友人などとも知り合える。また宇井さんはガーデニングのグループ活動に参加しているため、建物周辺の庭を計画する関係で、地域住民との交流もある。人が人と呼んで、さらに大きなグループを作る。かんかん森における「グループ」とは、入居者だけを指す言葉ではないのかもしれない。

山手線の日暮里駅から徒歩13分の所にある日暮里コミュニティの2フロアが、コレクティブハウス「かんかん森」。名称は近所の須田彦神社（通称神々森）から命名された。多世代の様々な人が住まうことをコンセプトに「共生賃貸住宅」として昨年6月から入居を開始。ワンルームからファミリータイプまで揃い、全バス、トイレ、キッチン付。共有スペースは、住居者がルールを守りながら、自由に使えるくつろぎの場所になっている。

data ④東京都荒川区東日暮里 住戸数/28戸 間取り/ワンルーム、1K、1LDK、2DK 2室シェア 賃料/7万1000円〜17万1000円 共益費/6000円〜9000円 見学会は毎月隔週の水曜日（午前中）、第3土曜日 ⑤NPOコレクティブハウジング ☎03-3353-1810 <http://www.chc.or.jp/>

全国のコミュニティ紹介

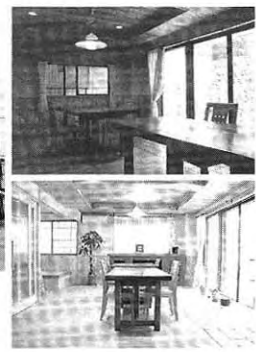
多世代のコミュニティが暮らす、今注目の集合住宅をここでは紹介。一人ひとりのプライベートな生活スペースの他に、個人では持てない豊かな共有スペースを兼ね備えているのが特徴だ。新しい暮らし発見ができるかもしれない。



「芦屋17℃」 花と緑の自然に囲まれたやすらぎの空間

data ④芦屋市打出小畑町3-16 住戸数/17戸 間取り/1LDK、2LDK、3LDK、4LDK 分譲価格/2,590万円〜 現在未入居室5戸あり。連絡をすればいつでも見学は可能。 ⑤KECハウス推進事務局（遊空間工房内） ☎078-261-0337 <http://www.u-kukan.com/>

素晴らしい自然環境を考慮しながら造られた環境共生型住宅。分譲型コレクティブハウスとして、人がふれあうための工夫が随所に取り入れられている。壁面緑化による予定の洒落た外観や、芝生に囲まれた屋上庭園などは自慢の空間。既に入居されている30代の女性は、マンションの玄関に着くと、我が家に戻ってきたという安心感があり、まるで家族を迎えられているような感じがするそう。一人暮らしの女性が安心して生活できる魅力的な環境といえる。



しまんと荘

地球にも人にも動物にも優しい住まい環境

部屋はシンプルに共有スペースを豊かに考えたもので、省エネルギー化と安価な賃料を実現した、8世帯が共生できるエコロジー型コレクティブハウス。シングル、障害者、高齢者、ファミリーなどが対象で、入居条件は禁煙者であること。内装は自然素材を使用し、フラットフロア、スロープ、エレベーターなど住む人のことを考えた設備が充実。また、障害者のパートナーとして介助犬、介助犬補助犬との暮らしを応援。穏やかな暮らしを満喫できる。

data ④大阪市東区西成2-13-57 住戸数/8戸 間取り/ワンルーム、1K、1LDK、2DK 賃料/5万円（個室賃料2万5000円・共用室賃料2万5000円） 連絡をすればいつでも見学は可能。入居希望者には入居体験も実施。 ⑥すてっぷ企画 ☎06-6573-1087 <http://www.012.upp.so-net.ne.jp/shimantosu/>

ハートフルハウス サンゼンI

豊富なコミュニティスペースが魅力

「現代の長屋」をコンセプトに、ファミリーだけでなく、学生、単身者などさまざまな世帯の人たちが入居中。サウナ付きの大浴場で疲れを癒すことができ、食堂では健康に配慮した食事が楽しめる。キッズルーム（託児所）の他に、ホビールーム、図書室、和室など充実した施設が共同生活を応援してくれる。駅から徒歩3分という好立地で、自然に恵まれた環境もうれしい。



data ④東京都北区志茂4-30-5 住戸数/全72戸 間取り/ワンルーム、1K〜2LDK 賃料/7万円〜16万円 管理費/1万4000円〜 駐車場月額2万円〜 見学希望者は連絡のこと ⑦ハウジング恒産 ☎03-3348-5072 <http://www.hkg.co.jp>

松蔭コモンズグループ暮らし

古民家で男女7人がひとつ屋根の下

5年間の期限付きでシェアードハウスとしてNPOコレクティブハウジング社が借り受け、入居者に個別賃貸している。現在20代〜60代の男女7人が暮らしている。設備や空間と一緒に共有することで、一人暮らしでは得られない広がりや合理的な生活が実感できるといえる。地域のコミュニティをはぐむきっかけを模索しながら、新しい暮らし方を実践している。



data ④住戸/築150年の一軒家（6室〜10世帯の個人部屋あり）賃料/4万円前後（1人）見学会は奇数月の第2土曜日（10時〜12時）に実施。見学希望者は問い合わせで日時を予約 見学料500円 ⑧NPOコレクティブハウジング社 ☎03-3353-1810 <http://www.chc.or.jp/>