



ecodahouse

タウンコレクティブ新江古田



“〇〇〇な暮らし”がしたい。
そんな願いを、私たちと一緒に
かなえてみませんか。

エコダハウスのシンボルツリーは、ノウゼンカズラ。

オレンジ色の花が咲く頃は、道行く人もしばし歩を緩めて眺めていくほどの美しさです。

“〇〇〇な暮らし”を模索しながら、この街と、そしてこの家の記憶と一緒に暮らす。

そこから、私たちの新たな生き方や、地域とのつながりがスタートするかもしれません。

あなたはエコダハウスで、どんな暮らしをしてみたいですか。

タウンコレクティブ新江古田 エコダハウス（練馬区豊玉北の一戸建て） 概要

アクセス:都営大江戸線 新江古田駅 徒歩3分／西武池袋線 江古田駅 徒歩12分
コモンスペース:

リビングルーム 約25㎡／バルコニー約17㎡／キッチン・バスルーム・トイレ3室ほか
居室(居住人数は全室あわせて3~4名程度):

1階 ○洋室 10畳+2間分のクローゼット

○和室 8畳(収納付き)+2間分のクローゼット+洋室 4畳

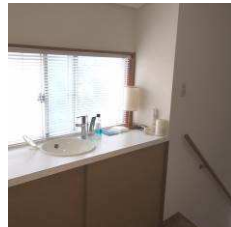
2階 ○洋室 10畳+1間分のクローゼット ○小部屋(ゲストルーム用)

庭、ロフトスペース、自転車置き場、地下駐車場ほか

※家賃や空室の有無は CHC(NPO コレクティブハウジング社 <http://www.chc.or.jp/>)

までお問い合わせください。

e-mail:kyoju-ch@chc.or.jp / TEL:03-5906-5340

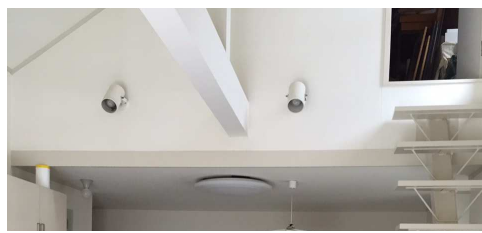


閑静な住宅街にある一軒家。都心へのアクセスも良く、江古田駅の周辺には日大芸術学部や武蔵野音大の学生さんの姿も。近くには散策や運動に最適な江古田の森公園があります。

吹き抜けのある開放的なリビングには、パーティー用の和・洋の食器類も完備。天気の良い日のバルコニーはとても快適です。

洗濯機や日用品も備えられているので、家財道具などを持ち込まなくても、すぐに暮らし始められます。

ハウスの共益費などは居住者組合で話し合っ
て決め、共同負担しています。



タウンコレクティブとは？

いま、東京をはじめ全国各地で増え続けている空き家。そうした一軒家や空きスペースを活用し、多様な人がかかわり合って暮らす地域コミュニティを再構築しようとする試みが、タウンコレクティブ構想です。

具体的には、居住者が暮らすコモンハウス(コモンスペース)を中心として、地域の人々やご縁のある方々と共に、つながりのある暮らしを広げていきます。

このタウンコレクティブの試みは、まだ始まったばかり。どこにも理想形や正解はありません。私たち居住メンバーと一緒に、誰もがちょっとしたぞいてみたくなるような面白い住まい方や新しいカタチのコミュニティをつくり上げていきましょう。

○エコダハウス ブログ(<http://town-collective-shin-egota.blogspot.jp/>)

※めっちゃくちゃ更新頻度が低くて、ごめんなさい。居住メンバーの入れ替わりはありますが、皆で楽しく暮らしています。ぜひ一度、エコダハウスにお越しください。